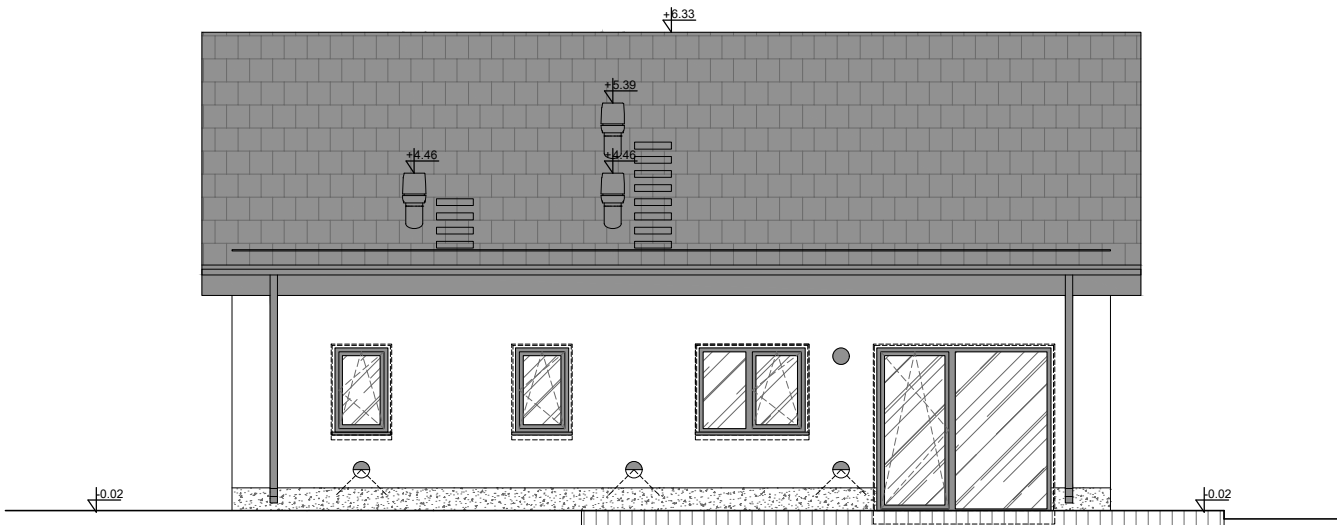





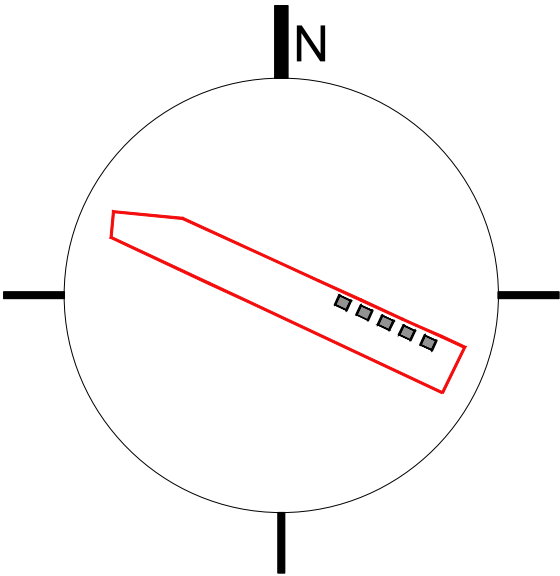
ZACHODNIA



WSCHODNIA

-  TYNK,
KOLOR BIAŁY
-  BALCHODACHÓWKA, OBRÓBKA BLACHARSA, STOLARKA OKIENNA,
KOLOR SZARY GRAFITOWY
-  PODMURÓWKA,
KOLOR SZARY JASNY GRAFITOWY

BRANŻE			
	IMIĘ I NAZWISKO	NR UPRAWNIEN	PODPIS
PROJEKTANT:	<i>mgr inż. Karol Peptowski</i>	<i>MAZ/0379/PWBKb/16 spec. konstr.–budowl.</i>	
SPRAWDZAJĄCY:	<i>mgr inż. Adrian Wronski</i>	<i>MAZ/0335/PWBKb/23 spec. konstr.–budowl.</i>	
PROJEKTANT:	<i>mgr inż. Piotr Ślesicki</i>	<i>MAZ/0405/PWBS/16 spec. sanitar.</i>	
SPRAWDZAJĄCY:	<i>mgr inż. Michał Olszewski</i>	<i>MAZ/0430/PWBS/23 spec. sanitar.</i>	
PROJEKTANT:	<i>mgr inż. Bogdan Sadowski</i>	<i>Cie–5/98 spec. ele. i teletech.</i>	
SPRAWDZAJĄCY:	<i>mgr inż. Jarosław Klejment</i>	<i>MAZ/0269/PWBE/15 spec. ele. i teletech.</i>	
RZECZOZNAWCA DS. ZAB. P.POŻ.:	<i>mgr inż. Maciej Hamerski</i>	RZECZOZNAWCA DS. SANIT.HIG.:	<i>mgr inż. Wojciech Górski</i>



UWAGI

- Dokumentację drukować w kolorze
- Szczegóły dotyczące rozwiązań projektowych zostaną określone na etapie projektu technicznego i wykonawczego
- Nie należy odmierzać wymiarów z rysunku, ani używać go jako szablonu. Obowiązujące są tylko wartości liczbowe podane na rysunkach
- Dokumentacja branży architektonicznej jest nadrzędna względem opracowań branżowych. Wszelkie ewentualne rozbieżności należy skonsultować z Projektantami
- W przypadku stwierdzenia niezgodności pomiędzy stanem istniejącym, a projektem, należy skontaktować się z Projektantem
- Wszystkie wyroby i systemy budowlane powinny posiadać komplet dokumentów świadczący o aktualnym dopuszczeniu do obrotu i powszechnego stosowania w budownictwie oraz być zgodne z wymaganiami Prawa Budowlanego

JEDNOSTKA PROJEKTOWA:	 ALFA PROJEKTY <small>architekci i inżynierzy</small>	ul. Ślaska 2, lok. 1-4 06-400 Ciechanów telefon: +48 505 119 694 tel./fax: +48 (23) 307 07 67 e-mail: biuro@alfaprojekty.com.pl www.alfaprojekty.com.pl			
INWESTOR:	 DOM Z SERCEM	FUNDACJA DOM Z SERCEM Ul. Królowej Jadwigi 34 07-210 Długosiadło Mazowieckie			
NAZWA INWESTYCJI:	BUDOWA PIĘCIU BUDYNKÓW MIESZKALNYCH DLA ZADANIA PN.: "BUDOWA MIESZKAŃ WSPOMAGANYCH DLA OSÓB Z NIEPEŁNOSPRAWNOŚCIAMI W CELU URUCHOMIENIA WSPOMAGANEJ SPOŁECZNOŚCI MIESZKANIOWEJ "WSPÓLNY DOM NAD ZALEWEM""				
ADRES INWESTYCJI:	CZĘŚCI DZIAŁEK EWID. NR 129/1 i 129/2, OBRĘB BRUDNÓW, GMINA WIENIAWA				
TYTUŁ RYSUNKU:	ELEWACJE WSCHODNIA I ZACHODNIA				
IMIĘ I NAZWISKO		NR UPRAWNIEN	PODPIS		
PROJEKTANT:	mgr inż. arch. Grzegorz Michalski	MA/040/18 specjalność architektoniczna			
SPRAWDZAJĄCY:	mgr inż. arch. Jacek Jaskowiec	Cie-76/91 specjalność architektoniczna			
FAZA PROJEKTU:		BRANŻA:	DATA:	SKALA:	NUMER RYSUNKU:
projekt architektoniczno-budowlany		architektura	listopad 2025 r.	1:100	AR-04